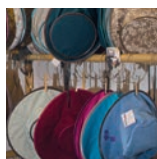
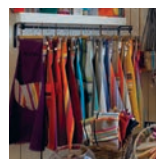
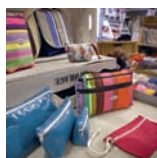


Le
Guide
des **Produits**
DE L'ÎLE D'YEU





Depuis maintenant 7 années, certains producteurs et artisans de L'île d'Yeu font vivre la marque communale « Les Produits de L'île d'Yeu » en collaboration avec la mairie de l'île d'Yeu

La marque « Les Produits de L'île d'Yeu » a pour objectif : la mise en valeur et en avant du savoir-faire de ses femmes et ses hommes installés sur notre île. Ces habitants à l'année créent et développent des produits de qualité et authentiques.

L'association « Les produits de l'île d'Yeu » fédère 25 producteurs de tous horizons et aux métiers différents : artisanat d'art (bijoux, chapeaux, céramique, confection d'objets en tissus, pochettes en toile recyclée,...), conserves et produits transformés à base de poissons, de fruits et de légumes, bières artisanales, pâtisseries et productions maraichères, agricoles et avicoles.

A travers ce travail de production artisanale, les créateurs développent et affermissent la filière économique locale. Leur présence est remarquée sur les salons régionaux (Marchés de Noël, Festival des Insulaires, salons du tourisme, etc...) et permet le rayonnement de l'île dans son ensemble.

Dans cette plaquette, vous découvrirez les commerçants et artisans de l'île qui aiment faire connaître « Les Produits de L'île d'Yeu », qui partent avec plaisir à la rencontre du monde en y emmenant les saveurs et leurs savoir-faire!

En achetant leurs produits vous participerez au développement local, au dynamisme de l'île ainsi qu'à la pérennisation de leurs filières et de leurs emplois!



ARTISANAT

Bissemo.....	4
ID Vagabondes.....	6
L'Atelier de Couture.....	8
L'Atelier du Caillou Blanc	10
L'Atelier de Milooz	12
La Mouette Plieuse	14
La Mygale en Tutu	16
La Voilerie	18
Le Dé à Coudre.....	20
Made in Yeu.....	22
Mae B. créations textiles	24
Mr. Pépite.....	26
Sofie-Rose.....	28

ALIMENTAIRE

Brasserie Tabernaude	30
Conserverie Hennequin.....	32
La Royale.....	34
Les Fous Brassant	36
Pâtisserie Mousnier	38
Saveurs Islaises	40

AGRICULTURE

EARL du Moulin.....	42
EARL La Bergerie.....	44
La Ferme d'Emilie.....	46
La Ferme du Coq à l'Âne.....	48
Le Safran de L'île d'Yeu	50
Les Champs du Suet'.....	52

 Carte des points de vente	54
---	----



BIJOUX ET ACCESSOIRES

Bissemo

Des graines du bout du monde glanées au fil de ses balades. Du tissu, de la feutrine. Laëtitia crée, avec poésie et légèreté, des bijoux, mobiles, coussins... entièrement cousus main.



LES PRODUITS

- * Bijoux
- * Coussins
- * Mobiles
- * Accessoires

TROUVER LES PRODUITS

- 16 **Bissemo et Compagnie**
67 rue du Général Leclerc,
Saint-Sauveur

CONTACT

Bissemo
Laëtitia Moëssard
Tél. 06 31 74 54 11
E-mail : bissemo@gmail.com
Facebook : [bissemo.art](https://www.facebook.com/bissemo.art)
Instagram : [bissemo.yeu](https://www.instagram.com/bissemo.yeu)
Site : www.bissemo.com



SACOCHE ET SACS

ID Vagabondes

12 ans déjà ! Sonia créait ses premières sacoches de vélo sur L'île d'Yeu. L'histoire continue avec la même règle de jeu : récupérer, recycler, détourner - bâche, bambou, chambre à air - pour les intégrer dans des créations utiles, hautes en couleur, robustes et imperméables. Sacoches de vélo, cabas, poches murales, pochettes, sacs, équipements pour bateau, guirlandes, cale porte... Réalisations et créations sur commande possibles.



LES PRODUITS

- * Sacoches à vélo
- * Cabas
- * Poches murales
- * Sacs

TROUVER LES PRODUITS

- 3 **La Fabrique**
5 bis rue Georgette, Port-Joinville
- 1 **Marché de Port-Joinville**
(en saison)
- 2 **Marché de Saint-Sauveur**
(juillet et août)

CONTACT

ID Vagabondes
Sonia Desfossé
Tél. 06 76 40 75 17
E-mail : idvagabondes@outlook.fr
Blog : idvagabondes.wordpress.com



SACS, RIDEAUX, COUSSINS, STORES

L'Atelier de Couture

Avec plus de 35 années d'expériences dans le domaine de la couture, Christelle vous invite à découvrir sa collection de sacs et accessoires aux couleurs éclatantes (pochettes, trousse de toilette, sacs...), le tout en toile de coton et de tissu enduit ainsi qu'en simili cuir. Aussi, elle réalise tous vos projets pour l'intérieur de votre maison (rideaux, coussins, stores bateau, etc...).



LES PRODUITS

- * Sacs besace et sacs de plage
- * Trousses de toilette
- * Pochettes, porte-clés,...
- * Rideaux, coussins, stores bateau,...

TROUVER LES PRODUITS

- 5 **Mercurie L'Atelier de Couture**
5 rue du Coin du Chat
Port-Joinville

CONTACT

L'Atelier de Couture
Christelle Berlivet
5 rue du Coin du Chat
85350 L'Île d'Yeu
Tél. 02 51 58 34 51
E-mail : c.berlivet@orange.fr
Facebook : Mercurie Ile d'Yeu



CÉRAMIQUES

L'Atelier du Caillou Blanc

Grès tourné, pièces modelées, créations utilitaires ou décoratives, Astrid façonne depuis 2016 un univers aux courbes douces, aux teintes minérales. Astrid donne aussi des cours dans son atelier, pour les plus petits et les plus grands. N'hésitez pas à la contacter pour une demande particulière, elle travaille également sur commande.



LES PRODUITS

- * Art de la table : plats, saladiers, assiettes, bols, théières, tasses, bouteilles, cruches, mugs,...
- * Objets décoratifs : vases, boîtes, sculptures, pots,...

TROUVER LES PRODUITS

- 6 **Atelier du Caillou Blanc**
50 rue du Courseau, Port-Joinville
- 3 **La Fabrique**
5 bis rue Georgette, Port-Joinville
- 2 **Marché de Saint-Sauveur**
(juillet et août)

CONTACT

Atelier du Caillou Blanc
Astrid Mollé
Tél. 06 51 84 18 98
E-mail : atelierducailloublanc@gmail.com
Facebook : Atelier du Caillou blanc



OBJETS D'ART EN BOIS

L'Atelier de Milooz

Emilie met à profit sa formation en trompe l'oeil et son amour des matériaux naturels pour réaliser des peintures sur bois flotté. Elle parcourt les plages de l'île à la recherche de sa matière première, qu'elle utilise seule ou en assemblage pour créer des portes-clés, patères et autres objets de décoration. Tout est travaillé à la main, du ponçage du bois à la conception de la pièce finale.



LES PRODUITS

- * Objets d'art en bois flottés : portes clés, patères...
- * Peintures à l'acrylique sur bois flottés, bois, meubles, trompe l'oeil

TROUVER LES PRODUITS

- 3 **La Fabrique**
5 bis rue Georgette, Port-Joinville
- 2 **Marché de Saint-Sauveur**
(juillet et août)

CONTACT

L'Atelier de Milooz
Emilie Villarbu
Tél. 06 63 26 54 27
E-mail : milooz-yeu@hotmail.fr
Site : miloozyeu.free.fr



ORIGAMI

La Mouette Plieuse

Du papier, du fil, une aiguille, et voilà qu'apparaissent mouettes, poissons, baleines et ours polaires. Cette faune légère et marine, La mouette plieuse la fait vivre suspendue au plafond, en bocal, telle des fleurs au sommet de leurs tiges... Des modèles uniques, réalisés dans du papier japonais naturel, fabriqué et imprimé à la main, qui feront le bonheur des petits et des grands !



LES PRODUITS

- * Mobiles
- * Scènes miniatures en bocal
- * Boucles d'oreille
- * Fleurs mouette/poisson
- * Magnets
- * Cartes postales

TROUVER LES PRODUITS

- 3 **La Fabrique**
5 bis rue Georgette, Port-Joinville
- 2 **Marché de Saint-Sauveur**
(juillet et août)

CONTACT

La Mouette plieuse
Laëtitia Rochette
Tél. 06 65 69 48 45
E-mail : lamouetteplieuse@hotmail.com
Facebook : La mouette plieuse



BIJOUX

La Mygale en Tutu

Agathe a découvert le verre de Murano il y a presque 10 ans et a décidé d'en faire sa nouvelle vie et de créer sa marque : La Mygale en Tutu. L'envoûtement fut immédiat. Et elle changeait de vie pour réaliser son rêve en se consacrant à cet artisanat. Elle crée des bijoux féminins (et parfois masculins), ludiques, colorés et personnalisables.



LES PRODUITS

✧ Bijoux en verre filés au chalumeau

TROUVER LES PRODUITS

- 12 **L'Atelier Kétanou**
13 rue de la Chaume, Port-Joinville
- 3 **La Fabrique**
5 bis rue Georgette, Port-Joinville
- 2 **Marché de Saint-Sauveur**
(juillet et août)

CONTACT

La Mygale en Tutu
Agathe Monnier
13 rue de la Chaume, Port-Joinville
Tél. 06 15 72 78 63
E-mail : lamygaleentutu@yahoo.fr
Facebook : La Mygale en Tutu



SACS, BESACES, TROUSSES

Les Dames de la Voilerie

Qu'elles soient acidulées, ou classiques les créations des Dames de la Voilerie sont faites pour vivre, voyager, aller à la plage, naviguer, faire son marché, ou bien s'essayer au shopping citadin. Leur bagagerie présente des volumes pratiques, de belles matières, des lignes intemporelles, et de la robustesse. Les Dames de la Voilerie marquent de leur empreinte un savoir faire. L'utile peut être beau et le beau accessible.



LES PRODUITS

- * Le «petit sac»
- * La besace
- * Le routard
- * La trousse

TROUVER LES PRODUITS

- 3 **La Fabrique**
5 bis rue Georgette, Port-Joinville
- 7 **Les Dames de la Voilerie**
rue du Marché, à coté de l'Office de tourisme
- 1 **Marché de Port-Joinville**
à la belle saison
- 2 **Marché de Saint-Sauveur**
(juillet et août)

CONTACT

Les Dames de la Voilerie
Dominique et Aline
Tél. 06 45 24 88 82
E-mail : lavoilerieyeu@gmail.com



VÊTEMENTS, SACS, LINGE

Le Dé à Coudre

De fil en aiguille, Le Dé à Coudre a pris place sur le bateau des artisans de L'île d'Yeu, depuis 2010, avec comme bagages son savoir faire et ses connaissances. Gwen fait du sur mesure pour le nautisme, la voiture, les selles de moto, l'ameublement intérieur et extérieur,... Vous serez suivis d'une écoute et de conseils. La réalisation de vos travaux sera au plus juste de vos envies.



LES PRODUITS

- * Tissus d'ameublement intérieur et extérieur
- * Accessoires (sacs, pochettes, porte monnaie...)
- * Différentes créations : tablier, sac, pochette, cabas

TROUVER LES PRODUITS

- 4 **Atelier Le Dé à Coudre**
Rue Neptune, Port-Joinville
- 3 **La Fabrique**
5 bis rue Georgette, Port-Joinville

CONTACT

Le Dé à Coudre
Gwen Bellier
5 bis rue Georgette, Port-Joinville
Tél. 02 28 12 01 07



CHAPEAUX, ROBES, RIDEAUX TISSÉS

Made in Yeu

C'est à l'atelier Kétanou que Morgan fabrique les produits de sa marque Made in Yeu depuis 2005. Elle y dessine, découpe et coud chapeaux et robes. Il y a deux ans, elle a repris le flambeau : elle tisse à son tour les rideaux de L'île d'Yeu créés pas sa mère Annie Arquillière. Elle répète les gestes qui ont bercé son enfance, retrouvant avec plaisir la cadence du métier à tisser.



LES PRODUITS

- * Chapeaux
- * Robes
- * Rideaux tissés sur mesure

TROUVER LES PRODUITS

- 12 **L'Atelier Kétanou**
13 rue de la Chaume, Port-Joinville
- 3 **La Fabrique**
5 bis rue Georgette, Port-Joinville

CONTACT

Made in Yeu
Morgan Tonnel
13 rue de la Chaume, 85350 L'Île d'Yeu
Tél. 06 32 29 19 99
E-mail : madeinyeu@hotmail.com
Site : www.madeinyeu.fr



TISSAGE ET SÉRIGRAPHIE

Mae B. créations textiles

Spécialisée dans le tissage et la sérigraphie, Maëlliss choisit de travailler des fibres, des tissus et des teintures d'origines naturelles. Dans un souci de respect de la nature et de l'humain, elle sélectionne des encres sérigraphiques à l'eau, pour le tissu comme pour le papier. Elle explore les techniques, les combine pour marier matière et nature, couleur et teinture... Les motifs et les tissages mêlent l'organique et le végétal, pour créer un univers aussi doux que les matières qui en découlent.



LES PRODUITS

- * Coussins tissés et sérigraphiés
- * Tapis tissés
- * Cadres, bois, papier et cartons illustrés de sérigraphies

TROUVER LES PRODUITS

- 13 **Mae B. créations textiles**
rue de la chaume, Port Joinville
(sur rendez-vous)
- 3 **La Fabrique**
5 bis rue Georgette, Port-Joinville

CONTACT

Mae B. créations textiles
Maëliiss Bouttier
Tél. 06 89 24 59 80
E-mail : maeliss.bouttier@gmail.com
Site : mae-creationstextiles.fr



BIJOUTERIE-JOAILLERIE

Mr. Pépité

Derrière les outils de Mr. Pépité (prononcer Mister Pépité), les mains de Barbara vous emmènent vers l'élégance ludique. Ses bijoux sont conçus à l'établi et se façonnent avec les outils du bijoutier joaillier. Grâce au savoir-faire d'artisanat d'art, ils sont réalisés avec des techniques issues tant de l'antiquité que de notre époque moderne. Pour jouer sur les symboles, les détourner et vous les proposer de façon inattendue et poétique.



LES PRODUITS

- * Bijouterie-joaillerie, créations artisanales
- * En argent, vermeil, plaqué or ou simplement sur fil
- * Pierres fines et précieuses

TROUVER LES PRODUITS

- 3 **La Fabrique**
5 bis rue Georgette, Port-Joinville
- 2 **Marché de Saint-Sauveur**
(juillet et août)

CONTACT

Mr. Pépité
Barbara Meunier
Tél. 06 03 95 22 56
E-mail : mr.pepite.bijoux@gmail.com
Facebook : Mr. Pépité



POISSONS, SACS, ACCESSOIRES

Sofie Rose

Sophie aime créer... Elle aime les matières, les formes et les couleurs et vous invite dans son univers de mailles crochetées au XL (accessoires déco et accessoires de mode). Mais aussi, elle aime à créer des poissons, de coquettes sardines plus exactement ! Et de toutes les tailles (à suspendre, en coussin, ou simplement pour un gros câlin).



LES PRODUITS

- * Petits poissons et jolies sardines....
- * Cabas, pochettes, coussins, panières et autres petits accessoires au crochet.

TROUVER LES PRODUITS

- 3 **La Fabrique**
5 bis rue Georgette, Port-Joinville
- 16 **Bissemo et compagnie**
67 rue du Général Leclerc,
Saint-Sauveur

CONTACT

Sofie Rose
Sophie Poiraud
Tél. 06 87 41 99 58
E-mail : sofierose.yeu@gmail.com
Instagram : [sofierose.yeu](https://www.instagram.com/sofierose.yeu)



BIÈRES

Brasserie Tabernaude

C'est au Québec que la passion d'Armelle et Lee pour la bière est née. Depuis 7 ans, ils élaborent leur catalogue de recettes, inspiré du mouvement brassicole d'Amérique du Nord, qui reflète leur vision d'une bière artisanale. En cultivant leur propre houblon au Québec, ils ont donné à leurs brassins des caractéristiques uniques et particulières. À présent, ils brassent à l'île d'Yeu une bière de grande qualité issue de produits régionaux, un houblon bientôt cultivé sur l'île et un malt produit dans les Pays de la Loire.



LES PRODUITS

- * Bières artisanales (Pale Ale Blonde, Neipa, IPA, Lager)
- * Brassins d'exception

TROUVER LES PRODUITS

- 8 **Les Chopes Yeu**
3 rue Georgette, Port-Joinville
- * Bars et restaurants de l'île

CONTACT

Brasserie Tabernaude
Armelle et Lee
42 Rue des Gâts Prompts
Tél. 06 32 29 48 50
E-mail : brassrietabernaude@outlook.fr



PRODUITS DE LA MER

Conserverie de L'île d'Yeu

Créée en 1998, la Conserverie remet au goût du jour les recettes traditionnelles de L'île d'Yeu. Toute la diversité que peut vous offrir la pêche locale se retrouve dans ces préparations sous forme de rillettes, terrines et autres recettes originales.



LES PRODUITS



- * Poissons fumés au bois de hêtre (merlu, thon et saumon)
- * Rillettes et pâtés de thon, rillettes de merlu au chorizo, rillettes de maquereaux au chèvre
- * Taponade et foie de lotte à la fleur de sel
- * Soupes de poissons, coquillages, crustacés

TROUVER LES PRODUITS

- 10 **Chez Caroline** (en saison)
Quai Carnot, Port-Joinville
Tél : 02 51 58 37 59
 - 11 **Poissonnerie Hennequin**
Quai Carnot, Port-Joinville
- * **Supermarchés Casino et Super U**
- 11 **Poissonnerie de Saint-Sauveur**
(en saison)

CONTACT

Conserverie de L'île d'Yeu

Muriel ou Bernard

1 rue Noël Devaud

Tél. 02 51 58 38 16

E-mail : commercial@yeuconserverie.fr



CHARCUTERIE-TRAITEUR

La Royale

De l'art et du cochon au travers du Port ! Ludovic et Ophélie, soucieux de proposer des produits de qualité, sélectionnent leurs produits bruts au plus proche d'eux. Ils concoctent les traditionnelles spécialités islaises avec les recettes familiales, allant jusqu'à ramasser eux mêmes les feuilles de blettes sauvages, ingrédient indispensable à l'incontournable boudin blanc au pruneaux dégusté en entrée froide au repas de Pâques. Leur devise « fait par nos tites mains », sur le caillou ! Que ce soit de l'apéritif au dessert.....



LES PRODUITS

- * Rillettes de thon (nature et poivre vert)
- * Pâté de thon, thon fumé, tarte au thon, «Chipothon»
- * Côtes et lards du pêcheur
- * Boudin blanc aux pruneaux
- * Fion (dessert de Pâques)



TROUVER LES PRODUITS

En passant commande ou au camion sur le marché :

- 1 **Marché de Port Joinville**
(tous les matins à l'année)
- 2 **Marché de Saint-Sauveur**
(les matins de juillet / août)

CONTACT

Sarl La Royale
Ludovic & Ophélie Branger
Cuisine de fabrication en zone artisanale de La Marèche
Tél. 07 50 58 04 61
E-mail : sarllaroyale@hotmail.fr
Facebook : La Royale charcutier
Traiteur Ile d'yeu



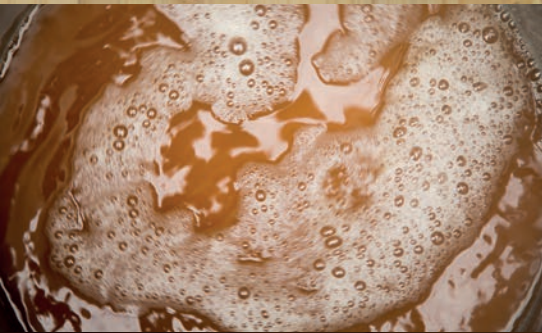
BRASSERIE ARTISANALE
ÎLE D'YEU



BIÈRES

Les Fous Brassant

Angèle et Rémi, deux amis d'enfance, ont décidé de s'associer pour créer un nouveau lieu, clandestin et houblonné. Dans l'ancienne fileterie du père de Rémi, les mies de filet et les ralingues de plomb ont laissé place au malt et au houblon. À l'abri du monde, les Fous Brassant élaborent des bières artisanales, locales et biologiques ; selon les saisons, l'inspiration et autant que possible avec des produits de l'île. La prochaine étape ? Doter la brasserie d'une houblonnière et d'un verger pour nourrir les futures recettes.



LES PRODUITS

- * Bières classiques (Amer, Blanche épicée)
- * Bière de saisons (en rotation) à partir de produits de l'île d'Yeu (miel, plantes aromatiques, fruits)
- * Ginger Beer et limonade artisanales

TROUVER LES PRODUITS

- 22 Comptoir de dégustation à la brasserie (terrasse au soleil)...
- 1 Marché de Port-Joinville tous les matins en juillet et août
- * Divers bars et restaurants de l'île. Cherchez nous!

CONTACT

Les Fous Brassant
Angèle et Rémy
21 Route des Roches Cougnères
Tél. 06 26 74 19 71
E-mail : laclandestine.ye@gmail.com



PÂTISSERIES, CONFITURES, CONFISERIES

Pâtisserie Mousnier

À la tête de l'entreprise familiale depuis 1995, Alain est le pâtissier le plus chanceux de l'île puisqu'il détient la véritable recette de la tarte aux pruneaux, dessert traditionnel des noces islaises. Amoureux de son île, il vous propose aussi toute une gamme de pâtisseries typiques plus délicieuses les unes que les autres. Pour en avoir plein la bouche et plein les... Yeu !



LES PRODUITS

- * Pâtisseries (tartes aux pruneaux, feuilletés, chaussons)
- * Biscuiterie
- * Confitures
- * Confiseries

TROUVER LES PRODUITS

- 1 **Marché de Port-Joinville**
(toute l'année)
- 17 **Boutique de Saint-Sauveur**
Rue du Général Leclerc
(en saison)

CONTACT

Pâtisserie Mousnier
Alain Mousnier
Z.A. de la Marèche - 85350 L'Île d'Yeu
www.patisserie-mousnier.com
E-mail : patisseriemousnier@wanadoo.fr



PRODUITS DE LA MER

Saveurs Islaises

L'un était mareyeur, l'autre était traiteur. Reprenant une petite conserverie, ils ont étendu la gamme de verrines en se basant sur les recettes originelles de L'Île d'Yeu. Du fumage de poissons, aux plats cuisinés, aux saveurs de l'océan élaborés à partir de produits frais, Christophe et Régis sont à votre écoute pour personnaliser vos réceptions et vos soirées...



LES PRODUITS



- * Plats cuisinés de la mer
- * Spécialités de poissons fumés (thon, merlu, sardines, maquereaux,...)
- * Conserves de poissons en pâtes et rillettes (thon, maquereaux, sardines,...)

TROUVER LES PRODUITS

- 14 **Saveurs Islaises**
5 rue de la Plage, Port-Joinville
- 1 **Marché de Port-Joinville**
(en saison)
- * **Supermarchés Casino et Super U**
- 15 **Épicerie du Navigateur**,
Port-Joinville
- * **Épicerie du Bourg**, Saint-Sauveur

CONTACT

Saveurs Islaises

Christophe Doucet et Régis Turbé
Route de la Plage - 85350 L'Île d'Yeu
Tél. 02 28 11 49 98
E-mail : saveursislaises@orange.fr
Facebook : Saveurs Islaises



FRUITS ET LÉGUMES

EARL du Moulin

Depuis 3 générations, la famille Cantin cultive la terre sur L'Île d'Yeu. En 2000, Philippe a commencé à prendre la relève de l'entreprise. Avec son équipe, depuis 2008, il s'attelle à vous proposer des fruits et légumes de saison cultivés en respectant l'environnement.



LES PRODUITS

- * Produits frais de saison du champ à l'étal en circuit très court
- * Fruits et légumes de saison
- * Gaspacho de tomates

TROUVER LES PRODUITS

- 1 **Marché de Port-Joinville**
Toute l'année
- 2 **Marché de Saint-Sauveur**
Juillet et août

CONTACT

EARL du Moulin
Philippe Cantin
7 chemin de la Motte
85350 L'île d'Yeu
Tél. 06 62 20 21 36
E-mail : earldumoulinyeu@orange.fr



FRUITS ET LÉGUMES

EARL La Bergerie

Au fil des saisons, Jenny et Julien invitent le consommateur à découvrir des fruits et des légumes biologiques (label en 1999). En 2011, ils se diversifient en produisant eux-mêmes leurs conserves maisons, imaginant tous les ans des nouveautés en fonction des récoltes.



LES PRODUITS

- * Fruits et légumes biologiques de saison
- * Conserves maisons : veloutés de tomates et potimarron, confiture de melon, rhubarbe,... et coulis de tomates



TROUVER LES PRODUITS

- 1 **Marché de Port-Joinville**
(toute l'année)
- 2 **Marché de Saint-Sauveur**
(juillet et août)
- 20 **Sur le lieu de production**
le mardi soir de 17h à 19h30
(en juillet et août) et de 16h30 à 19h
(de septembre à juin) : vente de légumes et fruits de saison, conserves maison, paniers de légumes (inscription à l'année) et petite épicerie bio

CONTACT

EARL La Bergerie
Jenny et Julien SAGE
1 chemin de la Bergerie
Tél. 02 51 59 46 76
E-mail : jennysage@orange.fr



VIANDE D'AGNEAU, FRUITS, AROMATIQUES

La Ferme d'Émilie

Émilie élève ses moutons sur les pâturages de l'île, de Ker Poiraud jusqu'aux landes du Vieux Château. Elevés au grand large, ses agneaux sont reconnus pour leur saveur unique, due à la flore variée de la côte sauvage. La Ferme d'Émilie, c'est également la culture de fruits rouges et de plantes aromatiques en permaculture et agriculture biologique. L'été, des animations et visites sont proposées à la ferme.



LES PRODUITS



- * Viande d'agneau
- * Charcuterie de brebis (saucisses, merguez, rillettes, saucissons...)
- * Fruits rouges : confitures, coulis, sorbets...
- * Aromatiques : tisanes, sirops, gelées, pestos...
- * Tartinades végétales
- * Articles en laine et peaux de mouton

TROUVER LES PRODUITS

- 21 **La Ferme d'Émilie**
Ker Poiraud, chemin de la Messe
- 1 **Marché de Port-Joinville et de Saint-Sauveur** (en saison)
- 3 **La Fabrique**
5 bis rue Georgette, Port-Joinville

CONTACT

La Ferme d'Émilie
Émilie Sage
Ker Poiraud - 85350 L'Île d'Yeu
Tél. 06 08 42 65 75
E-mail : sagemilie@hotmail.com
www.lafermedemilie.fr



OEUF ET POULETS

La Ferme du Coq à l'Âne

C'est en décembre 2018 que les premiers poussins sont arrivés à la ferme du Coq à l'Âne. Cette toute nouvelle ferme, c'est Lionelle et Willy qui l'ont créée. Ils font grandir leurs poulets de race cou nu pendant 84 jours minimum. Pour le bien-être des animaux, la transformation se fait à la ferme. Ils vous accueillent dans leur ferme à Ker Bossy pour vous faire découvrir leur métier et d'autres animaux...



LES PRODUITS

- * Oeufs extra frais
- * Poulets prêts à cuire

TROUVER LES PRODUITS

- 19 **Vente à la ferme**
le vendredi de 10h à 12h30 (réservation recommandée pour les poulets)
- 23 **Vente d'oeufs au verger patrimonial**, rue St Hilaire,
le samedi de 11h à 12h

CONTACT

La ferme du Coq à l'Âne
Lionelle Arnaud
rue de Ker Doucet, Ker Bossy
Tél. 06 74 17 64 74
E-mail : lionelle.arnaud@hotmail.fr



PLANTES AROMATIQUES, ÉPICES

Le Safran de L'île d'Yeu

En 2017, Gilles décide «d'épicer» l'Île avec une nouvelle culture : le SAFRAN ! Élevé sans pesticide ni engrais chimique, dans le respect d'une production naturelle et d'une alimentation saine, le Safran de L'île d'Yeu apporte saveur, couleur et parfum à vos préparations culinaires. Comme pour la vigne, la «vendange» s'effectue en automne. Étant déshydraté, le safran se conserve plusieurs années. Produits, recettes, conseils, dégustations, stages-découvertes... Gilles vous accueille sur le marché du Port.



LES PRODUITS

- * Safran « pistils entiers »
- * Produits safranés : gelées de fruits, confitures, biscuits salés et sucrés, conserves de poissons...

TROUVER LES PRODUITS

- 1 **Marché de Port-Joinville**
(d'avril à septembre)
- 21 **La Ferme d'Émilie**, Ker Poiraud
(toute l'année)
- 9 **Chez Frédo**, quai Carnot
(toute l'année)
- 18 **Épicerie du Bourg**, Saint Sauveur
(toute l'année)

Sur rendez-vous auprès du producteur

CONTACT

Le Safran de l'île d'Yeu
Gilles Le Puil (producteur)
Tél. 06 41 72 32 69
E-mail : le-puil.gilles@orange.fr



LÉGUMES

Les Champs du Suet'

Depuis 2011, Aurélie et Rémi font pousser leur savoir faire dans le Sud-Est de l'île. Leur métier est leur passion, dans le respect de la terre, ils y cultivent sur environ deux hectares de sols sablo-limoneux, à deux pas de la mer, des légumes de saison. Ils sont heureux de vous faire apprécier les fruits de leur travail.



LES PRODUITS

* Légumes

TROUVER LES PRODUITS

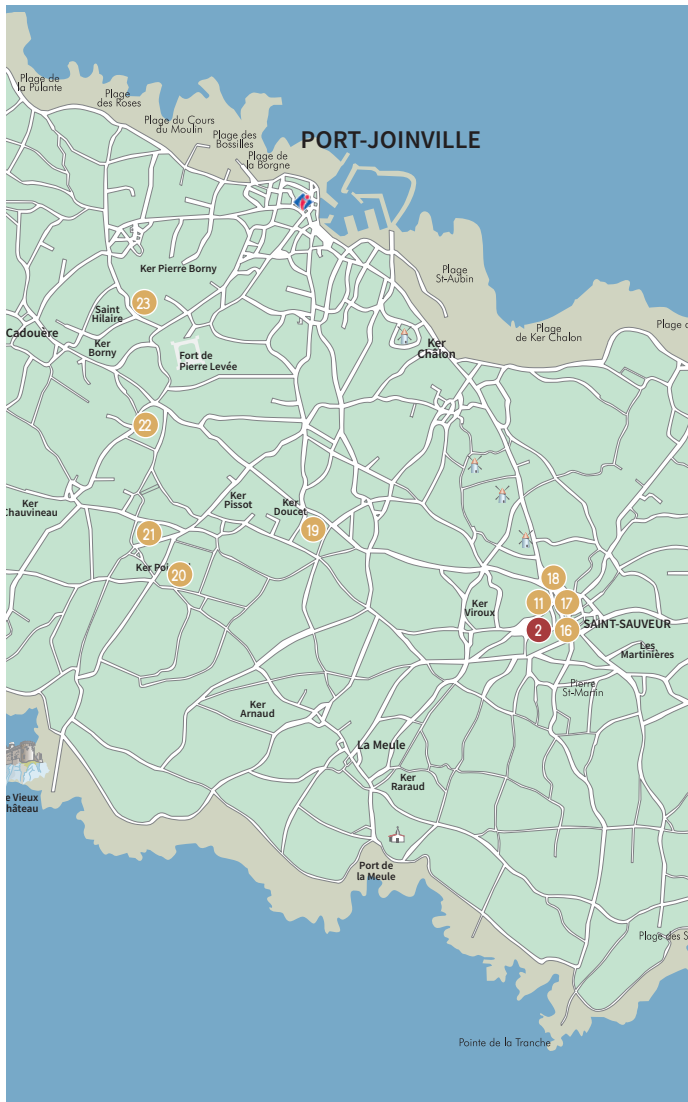
1 **Marché de Port-Joinville**
(toute l'année)

CONTACT

Les Champs du Suet'
Aurélie et Rémi Girod
90 route des Conches
85350 L'Île d'Yeu
Tél. 06 35 35 87 58
E-mail : remigirod@orange.fr

LES POINTS DE VENTE

- 1 Marché de Port-Joinville
- 2 Marché de Saint-Sauveur
- 3 La Fabrique
- 4 Le Dé à Coudre
- 5 L'Atelier de Couture
- 6 L'Atelier du Caillou Blanc
- 7 Les Dames de la Voilerie
- 8 Les Chopes Yeu
- 9 Chez Fredo
- 10 Chez Caroline
- 11 Poissonerie Hennequin
- 12 L'atelier Ketanou
- 13 Mae B. créations textiles
- 14 Saveurs Islaises
- 15 L'Épicerie du Navigateur
- 16 Bissemo et Compagnie
- 17 Pâtisserie Mousnier
- 18 L'Épicerie du Bourg
- 19 La Ferme du Coq à l'Âne
- 20 EARL La Bergerie
- 21 La Ferme d'Émilie
- 22 Les Fous Brassant
- 23 Le Jardin patrimonial





Ecole et collège
Notre-Dame du Port

Impasse Paullet

Rue Colbert de Bienville

Rue du Nord
Place de la Borgne

Rue du Champ de Mars

Rue des Fusiliers
la Borgne

Rue du Général de Gaulle

Rue des Eaux

Rue des Eaux

Rue de Ker Blanchard

Rue de la Citadelle

Rue de la Croûille

Poste

Rue des Usines

Quai de la Chapelle
Rue de la Chapelle

imp. Bedoue

Ruelle des Venelles

Rue de Charreussa

Rue de la Fôlè

Rue de la Fourchette

Rue des Abattoirs

Imp. des Ramendeuses

Rue du Courseau

Rue de l'Argenterie

Rue de la Coiffe

Rue du Secret

Rue Gabriel

Cinéma

Place du Général Buat

Impasse du Chassin

Puits Raimond

Foyer

Rue du Puits Neuf

R. Jean-Simon

Héliport

EDF

Quai de la Chapelle

Rue de la Chapelle

R. du Puits

R. du Marché

R. de la Prison

Place de Marché
des Thoniers

Quai Joseph

Place de la Pylaise

Rue Jeanne d'Arc

Rue des Mariés

Impasse des Mariés

Eglise Notre-Dame du Port

Ruelle des Forbans

Foyer

Rue Calypso

Maison médicale

Rue

Rue de la Croix de Mission

Place de la Norvège

Marché

Quai du Canada

R. de la Prison

Place de Marché
des Thoniers

Quai de la Marine

Compagnie Vendéenne

Place des Bois Noirs

Quai de la Marine

Rue Forcée

Rue des Mariés

Rue de la République

Rue de la Victoire

Rue Gâte Bourse

Rue des Hauts Gats prompts

Rue de la Poudrière

Rue de la Saulezaire

Rue du Petit Moulin

Rue du Sud

Rue de la Croix de Mission

Écluse

Gare maritime
(Compagnie Yeu Continent)

Mairie

C.C.I.

Bassin à flot

Quai Vernier

Rue de la Chânaie

Rue de la Tourrette

Rue de la Devaud

Rue de la Plage

Le Casino (salle des fêtes)

Rue Pierre Herit

Rue du Camp

Rue de la Croix de Mission

Rue de la Croix de Mission

Rue de la Croix de Mission

Rue de la Croix de Mission

Rue de la Croix de Mission

Rue de la Croix de Mission

Rue de la Croix de Mission

PORT DE PLAISANCE

Capitainerie

C.C.I.

Rue de la Gallotte

Rue de la Plage

Rue Pierre Herit

Rue du Camp

Rue de la Croix de Mission

L'île d'Yeu

L'ESPRIT DU LARGE



Nos services

- > **Informations** touristiques
- > Centrale de réservation de **locations saisonnières**
- > Réservation de **traversées maritimes**
- > Billetterie **spectacles et visites patrimoine**



Office de Tourisme de L'île d'Yeu

Rue du Marché - 85350 L'île d'Yeu - Tél. 02 51 58 32 58 - tourisme@ile-yeu.fr
www.ile-yeu.fr